



higher education & training

Department:
Higher Education and Training
REPUBLIC OF SOUTH AFRICA

N630(A)(N12)H

NATIONALE SERTIFIKAAT

KUNSGESKIEDENIS N6

(3050566)

**12 November 2018 (X-Vraestel)
09:00–12:00**

Hierdie vraestel bestaan uit 10 bladsye.

DEPARTEMENT VAN ONDERWYS EN OPLEIDING
REPUBLIEK VAN SUID-AFRIKA
NASIONALE SERTIFIKAAT
KUNSGESKIEDENIS N6
TYD: 3 UUR
PUNTE: 200

LET WEL: Indien jy meer as die vereiste getal vrae beantwoord, sal slegs die vereiste getal nagesien word. Trek ALLE werk dood wat jy NIE wil laat nasien NIE.

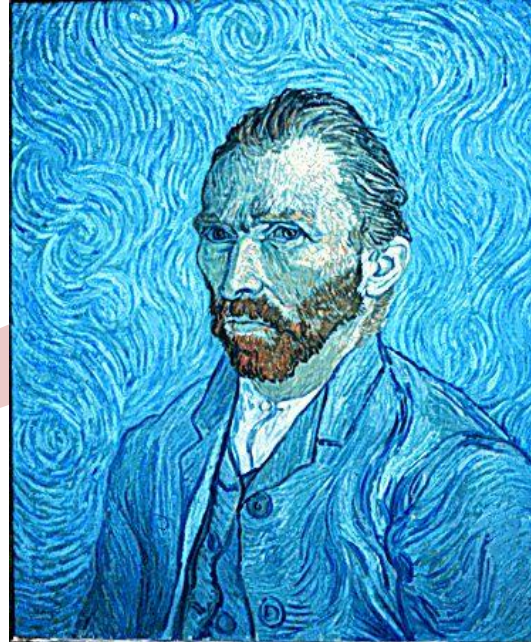
INSTRUKSIES EN INLIGTING

1. Beantwoord AL die vrae in AFDELING A.
 2. Beantwoord enige DRIE vrae in AFDELING B.
 3. Lees AL die vrae aandagtig deur.
 4. Nommer die antwoorde volgens die nommeringstelsel wat in hierdie vraestel gebruik word.
 5. Wanneer jy 'n vraag beantwoord, kyk na die puntetoekenning in hakies en beplan jou tyd daarvolgens.
 6. Skryf netjies en leesbaar.
-

AFDELING A (VERPLIGTEND)**VRAAG 1**

Bestudeer ILLUSTRASIE A en ILLUSTRASIE B aandagtig en beantwoord dan die vrae.

1.1

ILLUSTRASIE A**ILLUSTRASIE B**

[Bronne: A: <http://www.abm-enterprises.net/vangogh.htm> en
B: http://www.bc.edu/bc_org/avp/cas/fnart/art/19th/vangogh/vangoghself3.jpg]

- 1.1.1 Ontleed en bespreek die ooreenkomste en verskille tussen hierdie TWEE selfportrette deur Vincent van Gogh volgens die formele aspekte van kuns.

Gee aandag aan elk van die volgende:

- | | | | |
|-------|--|---------|-----|
| (a) | Medium, tegniek en styl | (2 + 2) | (4) |
| (b) | Lig en donker | (2 + 2) | (4) |
| (c) | Perspektief en diepte | (2 + 2) | (4) |
| 1.1.2 | Hoe dra die verskillende tegnieke by tot die emosionele aspekte van hierdie werke? | | (2) |
| 1.1.3 | Watter EEN van die kunswerke verkies jy? Gee 'n rede vir jou antwoord. | | (2) |

1.2 Bestudeer ILLUSTRASIE C aandagtig.

ILLUSTRASIE C



[Bron: <https://za.pinterest.com/pin/125397170851215221/>]

Ansel Adams. 1957. *Church and abandoned automobile, Tiburon, California.*
Swart-en-witfoto.

- 1.2.1 Bespreek die gebruik van perspektief in hierdie kunswerk. (4)
- 1.2.2 Bespreek hoe die gebruik van lig en donker of kontras elk van die volgende beïnvloed het:
- (a) Ritme van die kunswerk
 - (b) Fokuspunt
 - (c) Balans en komposisie
- (3 × 2) (6)
- 1.2.3 Kan die foto beskou word as 'n goeie fynkunswerk? Gee 'n rede vir jou antwoord. (2)

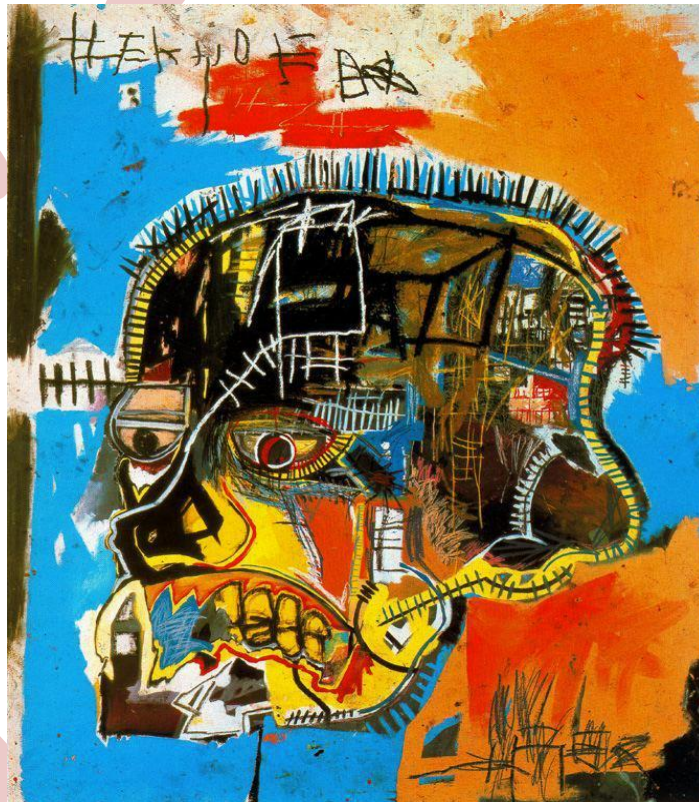
1.3

Basquiat se kanon draai om individuele heldhaftige figure: atlete, profete, krygers, polisieledes, musikante, konings en die kunstenaar self. In hierdie beelde is die kop dikwels 'n sentrale fokuspunt, bedek met krone, hoede en stralekrans. Op hierdie manier word die intellek beklemtoon, opgelig om te sien, bevoorreg bo die liggaam en die liggaamlikheid van hierdie figure (d.w.s. swart mans) wat dikwels in die wêreld uitgebeeld word.

[Bron: *Lost in Translation: Jean-Michel in the (Re)Mix* (2011), Kellie Jones]

Bestudeer ILLUSTRASIE D aandagtig.

ILLUSTRASIE D



[Bron: https://en.wikipedia.org/wiki/Jean-Michel_Basquiat]

Jean-Michel Basquiat. 1981. *Skull*. Graffiti en gemengde media.

- 1.3.1 Beskryf hierdie kunswerk. (3)
- 1.3.2 Hoe dra die medium en tegniek by tot die ekspressiewe eienskappe en betekenis van die werk? (4)
- 1.3.3 Bespreek die gebruik van lyne in hierdie kunswerk. (3)
- 1.3.4 As in ag geneem word dat Jean-Michel Basquiat as die beste kontemporêre kunstenaar beskou word, wat is jou opinie van die kunswerk? Motiveer jou antwoord. (2)

[40]

VRAAG 2

Bespreek impressionisme deur die kunswerke van TWEE impressionistiese kunstenaars te ontleed.

Verwys na die volgende in jou opstel:

- Invloede op die beweging
- Algemene stilistiese eienskappe
- Verwys na toepaslike kunswerke deur elke kunstenaar

[20]**VRAAG 3**

Wees lief vir baie dinge, want daarin lê die ware krag, en elkeen wat baie dinge liefhet, doen baie dinge en kan baie bereik, en wat in liefde gedoen word, word goed gedoen.

Vincent van Gogh

Wy uit op hierdie aanhaling van Van Gogh deur die werke van Paul Gauguin en Vincent van Gogh te ontleed. Verwys na elke kunstenaar se passievolle en ekspressiewe benadering tot skilderwerk.

[20]**VRAAG 4**

Bespreek die oorsprong van die term *Fauvisme*. Verwys na die eienskappe van Fauvisme in ten minste TWEE kunswerke van enige kunstenaar om jou antwoord te ondersteun.

[20]**VRAAG 5**

Die Eerste Wêreldoorlog het baie kunstenaars vir altyd geskend. As gevolg daarvan het Duitse ekspressionisme vanaf 1915 en verder 'n bittere protesbeweging geword, asook 'n stylingting van moderne kuns. Duitse ekspressionisme het tonele en mense op dramatiese en boeiende wyse uitgebeeld.

Ontleed en bespreek die verskille tussen die TWEE vertakings van Duitse ekspressionisme deur te verwys na die kunswerke van ten minste EEN kunstenaar uit die 'Die Brug'-beweging en EEN kunstenaar uit die 'Die Blou Ruiters'-beweging.

[20]

VRAAG 6

In die somer van 1908, terwyl hy by L'Estaque naby Marseilles gebly het, het Braque 'n reeks landskappe geskilder wat later daardie jaar by 'n galery in Parys uitgestal is. In sy resensie van hierdie uitstalling het die beroemde kunskritikus, Louis Vauxcelles, kommentaar gelewer op Braque se manier om alles – besienswaardighede, figure en huise – te reduceer tot geometriese buitelyne of blokke.

- 6.1 Bespreek hierdie stelling deur kortliks die DRIE fases van kubisme te benoem en te beskryf wat ontwikkel het na aanleiding van Braque se blokagtige skilderye. (3 × 2) (6)
- 6.2 Kies en ontleed 'n kunswerk van 'n kunstenaar uit TWEE van hierdie fases. Bespreek die kunswerke om jou begrip te wys van die diverse tegnieke van hierdie beweging. (7 + 7) (14)

TOTAAL AFDELING A: 140

AFDELING B

Beantwoord enige DRIE vrae uit hierdie afdeling.

VRAAG 7

Skilders van die twintigste eeu wat verbind word met die futuristiese beweging het oor die algemeen wetenskaplike vooruitgang verafgod en spoed, tegnologie, die motor, vliegtuig en industriële prestasie opgehemel.

Bespreek die kunswerke van TWEE futuristiese kunstenaars om te ontleed hoe die kunstenaars van die futuristiese beweging gevestigde tradisies eenkant toe gesmyt het in die strewe na oorwinning oor die natuur.

[20]**OF****VRAAG 8**

Gebaseer op utopiese ideale, was suprematisme 'n kunsrewolusie en het 'n nuwe vryheid van uitdrukking in totale abstraksie gesoek.

Wy uit op hierdie stelling en bespreek die kunswerke van EEN kunstenaar uit die suprematisme.

[20]**OF****VRAAG 9**

Piet Mondrian het geskryf: 'Hierdie nuwe kuns sal uitdrukking vind in die abstraksie van vorm en kleur, dit wil sê, in die reguit lyn en die duidelik gedefinieerde primêre kleur.'

Bespreek die beweging waarna verwys word met kommentaar op die volgende:

- Geskiedenis van die ontstaan van hierdie beweging
- Invloede op die beweging
- Neoplastisisme

Bespreek EEN kunswerk van enige leidende kunstenaar uit hierdie beweging.

[20]**OF****VRAAG 10**

Dada is in wese 'n onsinnige woord en beteken *ja-ja* in Russies. In Duits beteken dit *toemaar-toemaar* ('*there-there*') (universele babataal) en *stokperdjie/liefhebberij* ('*hobbyhorse*') in Frans.

Is die naam van hierdie beweging doelbewus gekies? Waarom pas dit by hierdie beweging? Wy uit en staaf jou antwoord deur toepaslike voorbeelde en kunstenaars te bespreek.

[20]**OF**

OF

VRAAG 11

Baie surrealiste het beseef dat die uitbeelding van 'n voorwerp se werklike voorkoms in die fisiese wêreld kan meer effektief assosiasies vir die kyker oproep waarin 'n dieper, onbewustelike realiteit geopenbaar word.

Met verwysing na hierdie stelling, bespreek surrealisme deur te verwys na die kunswerke van TWEE kunstenaars uit verskillende surrealistiese fases.

[20]

OF

VRAAG 12

Abstrakte ekspressioniste was toegewyd aan 'n ekspressiewe kuns van diepgaande emosie en universele temas. Die meeste is gevorm deur die nalatenskap van surrealisme, 'n beweging wat hulle oorgedra en aangepas het tot 'n nuwe styl wat gepas was vir die ná-oorlogse gemoedstemming van angstigheid en trauma.

Bevestig hierdie stelling deur die kunswerke van TWEE kunstenaars uit die aksieskilderbeweging te ontleed en te bespreek.

Verwys na die volgende in jou antwoord:

- Nuwe tegnieke wat gebruik is
- Subjektiewe betrokkenheid van die kunstenaar in die daad van skilder
- Skaal van werk

[20]

OF

VRAAG 13

su-per-re-a-lis-me: 'n Artistieke en literêre beweging wat deur uiterste realisme gekenmerk is

Toon jou begrip van bogenoemde definisie deur die kunswerke van EEN kunstenaar van jou keuse te ontleed.

[20]

OF

VRAAG 14

Gebruik die bostaande prentjie om die toepaslike kunsbeweging te bepaal en bespreek die werk van EEN Britse en EEN Amerikaanse kunstenaar uit hierdie beweging.

[20]

OF

VRAAG 15

Konseptuele kuns was gedeeltelik 'n reaksie op die beginsels van formalisme. Formalisme beskou die formele eienskappe van 'n werk – soos bv. lyn, vorm en kleur – as voldoende vir die waardering daarvan en alle ander oorwegings – soos bv. uitbeeldende, etiese of sosiale aspekte – as sekondêr of oorbodig.

Wy uit op hierdie stelling deur die werk van TWEE konseptuele kunstenaars te ontleed en te bespreek.

[20]

TOTAAL AFDELING B: 60
GROOTTOTAAL: 200

