



higher education & training

Department:
Higher Education and Training
REPUBLIC OF SOUTH AFRICA

NASIONALE SERTIFIKAAT

KUNSGESKIEDENIS N6

(3050566)

13 November 2019 (X-Vraestel)
09:00–12:00

Hierdie vraestel bestaan uit 10 bladsye.

DEPARTEMENT VAN HOËR ONDERWYS EN OPLEIDING
REPUBLIEK VAN SUID-AFRIKA
NASIONALE SERTIFIKAAT
KUNSGESKIEDENIS N6
TYD: 3 UUR
PUNTE: 200

LET WEL: Indien jy meer as die vereiste getal vrae beantwoord, sal slegs die vereiste getal nagesien word. Trek ALLE werk dood wat jy NIE wil laat nasien NIE.

INSTRUKSIES EN INLIGTING

1. Beantwoord AL die vrae in AFDELING A.
 2. Beantwoord slegs DRIE vrae in AFDELING B.
 3. Lees AL die vrae aandagtig deur.
 4. Nommer die antwoorde volgens die nommeringstelsel wat in hierdie vraestel gebruik is.
 5. Skryf netjies en leesbaar.
-

AFDELING A

Beantwoord AL die vrae.

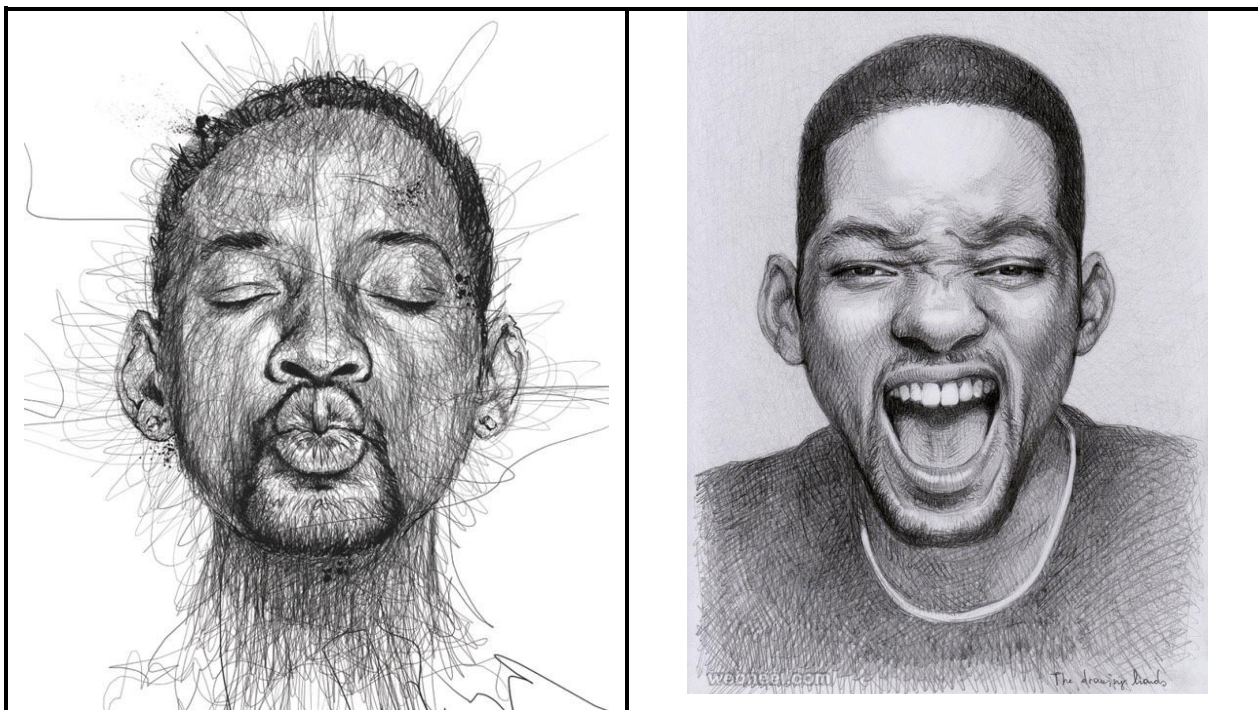
VRAAG 1

Bestudeer ILLUSTRASIE A en B noukeurig en beantwoord die vrae.

ILLUSTRASIE A



ILLUSTRASIE B



Vince Low: Skets van Will Smith; Potlood op papier.

Portretskets van Will Smith

1.1 Ontleed die sketse in ILLUSTRASIE A en B hier bo en bespreek die verskille volgens die volgende formele aspekte van kuns:



- 1.1.1 Tegniek en gebruik van lyn (2 + 2) (4)
- 1.1.2 Toon of kontras (1 + 1) (2)
- 1.1.3 Emosionele eienskappe van elke werk (1 + 1) (2)

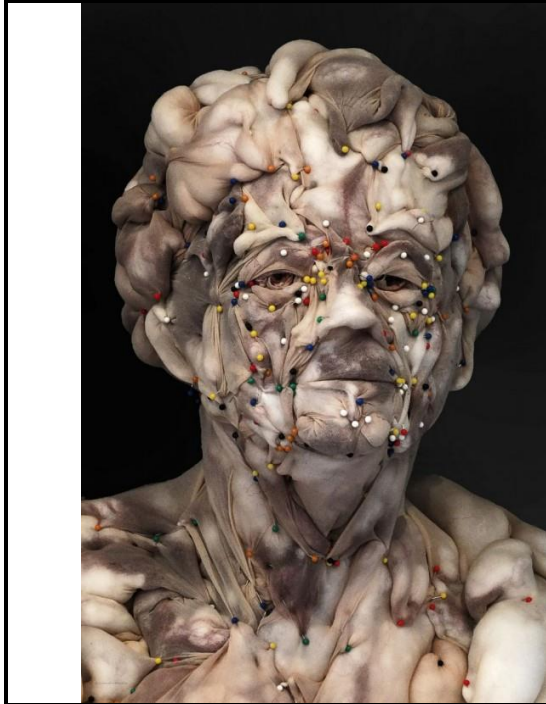
1.2 Motiveer watter EEN van die kunswerke jy verkies. (2) [10]

VRAAG 2

Bestudeer ILLUSTRASIE C en D noukeurig en beantwoord die vrae.

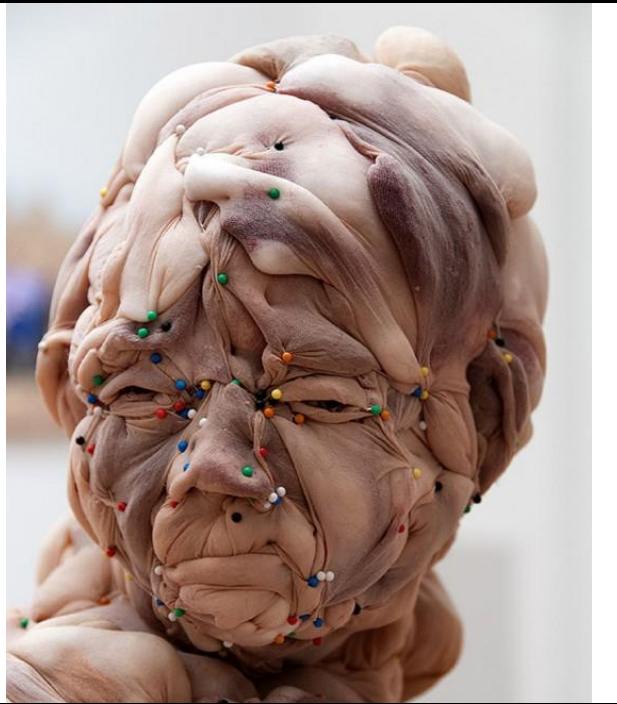


ILLUSTRASIE C



Rosa Verloop; *She*; 2014; Nylonkouse

ILLUSTRASIE D



Rosa Verloop; *Grandma*; 2013; Nylonkouse

Hierdie Hollandse kunstenaar is beroemd vir die gebruik van nylonkouse om verwronge beelde van die menslike gestalte te skep.



2.1 Ontleed die TWEE beeldhouwerke hier bo volgens die volgende aspekte van kuns:

2.1.1 Tegniek en gebruik van medium. (4)

2.1.2 Hoe het die kunstenaar ritme geskep? (2)

2.1.3  Emosionele eienskappe van die kunswerke. (2)

2.2 Verbeel jou dat jy 'n kunskritikus is en gee kortliks jou mening oor die kunswerke. (2)

[10]

VRAAG 3

Bestudeer ILLUSTRASIE E noukeurig en beantwoord die vrae.

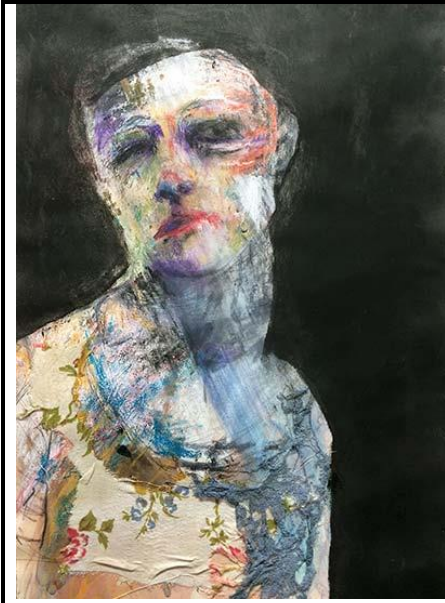


Anselm Kiefer, *The Orders of the Night*, 1996; Emulsie, akrielverf en skellak op doek. 356 x 463 cm. Seattle-kunsmuseum

- 3.1 Ontleed hierdie kunswerk deur Kiefer. Is hierdie kunswerk se komposisie rustig of dinamies of staties? Staaf jou antwoord. ✠ (4)
- 3.2 Bespreek die gebruik van kontras en kleur en hoe dit die ruimte en diepte in die werk beïnvloed. (4)
- 3.3 Identifiseer die fokuspunt en motiveer jou antwoord. (2)
- 3.4 Die figuur onder op die skildery is 'n portret van die kunstenaar.
Wat dink jy is die konsep of boodskap van die werk? ✠ (2)
- [12]**

VRAAG 4

Bestudeer ILLUSTRASIE F, G en H noukeurig en beantwoord die vrae. ❖

ILLUSTRASIE F**ILLUSTRASIE G****ILLUSTRASIE H**

Veronica Cay; *Can We Still Be Friends*; 2016 gemengde media, collage op papier; 52 x 33,5 cm



KwangHo Shin; ongetiteld; houtskool op doek; 53,2 x 41 cm 2013;



Jesper Waldersten; Ongetiteld, Pen op papier

Verbeel jou dat jy 'n internasionale kunsbeoordelaar vir 'n gesogte kontemporêre tekenkompetisie is. Die beoordelaarspaneel het hierdie DRIE tekeninge deur beroemde kunstenaars vir die eindronde gekies waaruit die wenner aangewys sal word. ❖

Kies EEN van die drie werke hier bo as jou gunsteling- en wennerkunswerk. Motiveer aan die ander beoordelaars waarom jy glo dat jou gekose kunswerk die eerste prys moet kry deur die kunswerk se komposisie, tegniek en betekenis te ontleed en te bespreek.

- | | | | |
|-----|------------|---|------------|
| 4.1 | Komposisie | | (3) |
| 4.2 | Tegniek | ❖ | (3) |
| 4.3 | Betekenis | | (2) |
| | | | [8] |

VRAAG 5

Impressionistiese kuns is 'n styl waarin die kunstenaar die beeld van 'n voorwerp vasvang soos iemand dit sou sien as hulle dit slegs skrams sien. Hulle skilder die beelde met baie kleur en die meeste skilderye beeld buiteligtonele uit. Hul skilderye is baie helder en energiek. Die kunstenaars hou daarvan om hul beelde sonder detail, maar met sterk kleure vas te vang. Enkele van die grootste Impressionistiese kunstenaars was Edouard Manet, Camille Pissarro, Edgar Degas, Alfred Sisley, Claude Monet, Berthe Morisot en Pierre Auguste Renoir. ✘

Wei uit oor hierdie stelling en bespreek die stilistiese eienskappe van impressionisme deur TWEE kunswerke van Monet te ontleed. Verwys na die invloed van fotografie op impressionisme. [20]

VRAAG 6

Gauguin, wat eers ná sy dood die erkenning gekry het, word nou erken vir sy eksperimentele gebruik van kleur en sintetiese styl wat onmiskenbaar anders as dié van die Impressionisme was. ✘

Toon jou begrip van hierdie stelling deur EEN kunswerk van Paul Gauguin en EEN kunswerk van 'n ander Postimpressionistiese kunstenaar te ontleed en te bespreek. [20]

VRAAG 7

Die Fauviste, wat, as dit vertaal word, 'wilde diere' beteken, het kleur gebruik op maniere wat nooit tevore gebruik is nie, om lig en emosie uit te druk. ✘

Bespreek die kunswerke van Henri Matisse om jou begrip van hierdie beweging se willekeurige gebruik van kleur te bewys. [20]

VRAAG 8

Die Brücke is in 1905 in Dresden gestig as 'n boheemse groep kunstenaars wat die ouer, gevestigde bourgeois maatskaplike orde in Duitsland sterk teengestaan het. Hulle kuns het gevoelens van vervreemding van die moderne wêreld gekonfronteer deur terug te gryp na voorakademiese uitdrukkingsvorme, insluitend houtsnede-afdrukke, uitgekerfde beeldhouwerke, en 'primitiewe' skildermetodes. ✘

Bespreek hierdie stelling deur na EEN kunswerk deur 'n fauvist te verwys. [20]

VRAAG 9

Pablo Picasso was die dominantste en invloedrykste kunstenaar van die eerste helfte van die 20ste eeu. Hoewel hy hoofsaaklik geassosieer word met die totstandkoming van die kubisme, tesame met Georges Braque, het hy ook collage uitgevind en groot bydraes tot simbolisme en surrealisme gelewer. ✘

Wei uit oor hierdie stelling deur Picasso se kunswerk: *Les Femmes d'Alger* en EEN ander werk waarin die kunstenaar collage as 'n tegniek gebruik het, te bespreek. [20]

TOTAAL AFDELING A: 140

AFDELING B

Beantwoord enige DRIE vrae in hierdie afdeling.

VRAAG 10

As die belangrikste Italiaanse avant-garde-kunsbeweging van die 20ste eeu het futurisme gevorderde tegnologie en stedelike moderniteit gevier. Toegewyd aan die nuwe, wou sy lede ouer kultuurvorme vernietig en die skoonheid van die moderne lewe demonstreer – die skoonheid van die masjien, spoed, geweld en verandering. Hoewel die beweging 'n mate van argitektuur bevorder het, was die meeste van die aanhangers kunstenaars wat in tradisionele media soos skilderkuns en beeldhouwerk, asook in 'n eklektiese reeks style, geïnspireer deur postimpressionisme, gewerk het. Hulle het nogtans daarin belanggestel om populêre media en nuwe tegnologieë om hul idees oor te dra, aan te gryp. ✘

Bespreek hul kunswerke met verwysing na die belangrikste doelstellings van hierdie beweging. [20]

VRAAG 11

Die suprematisme, wat gebaseer is op utopiese ideale, was revolusionêr en het 'n nuwe vryheid van uitdrukking in totale abstraksie nagestreef. ✘

Bespreek die kunswerk(e) van EEN kunstenaar om jou begrip van Russiese abstrakte kuns te toon. [20]

VRAAG 12

Europese skilders het eeue lank probeer om driedimensionele vorms in geloofbare ruimtes daar te stel – deur oortuigende illusies van die werklikheid te skep. Daarteenoor wou Mondrian en ander moderniste skilderkuns verby naturalistiese uitbeelding verskuif, om eerder te fokus op die weselike eienskappe van verf en sy unieke vermoë om idees abstrak uit te druk, deur van formele elemente soos lyn en kleur gebruik te maak. ✘

Definieer en bespreek die algemene beginsels van De Stijl met verwysing na die volgende:

- Oorsprong van die beweging en sy verband met kubisme.
- Eienskappe van kunswerke deur Mondrian, met verwysing na komposisie en gebruik van kleur. [20]

VRAAG 13

Baie Dadaïste het geglo dat die 'redelike' en 'logiese' burgerlike kapitalistiese samelewing mense na oorlog gelei het. Hulle het hul verwerping van daardie ideologie in kuns uitgedruk wat oënskynlik logika verwerp het en chaos en irrasionaliteit omarm het. ✘

Wei uit oor hierdie stelling deur die doelstellings van Dada-kuns te bespreek. Verwys na toepaslike kunswerke om jou antwoord te staaf.

[20]**VRAAG 14**

Surrealistiese beelding is waarskynlik die herkenbaarste element van die beweging, maar ook die ontwykendste om te kategoriseer en te omskryf. Elke kunstenaar het staatgemaak op sy/haar eie terugkerende motiewe, wat uit hul drome en/of onderbewussyn ontstaan het. Die beelding is wesenlik uitheems, onbegryplik, en selfs geheimsinnig, aangesien dit ten doel het om die kyker uit hul gerusstellende veralgemenings te skok. Die natuur is egter die beelding wat die meeste gebruik word: Max Ernst het 'n obsessie met voëls gehad en het 'n voël as alter ego gehad. Salvador Dalí se werke het dikwels miere of eiers ingesluit, en Joan Miró het sterk op vae biomorfiese beelding gesteun. ✘

Bespreek die eienskappe van surrealisme deur die werk van Dalí te ontleed. Lewer kommentaar oor die twee strominge in die beweging, asook tegnieke eie aan surrealisme.

[20]**VRAAG 15**

Abstrakte kuns, niefiguratiewe kuns, nieobjektiewe kuns, en niebeeldende kuns is terme wat losweg verwant is. Hul betekenis is soortgelyk, maar nie identies nie. Abstraksie dui op 'n vertrek van realiteit om die verbeeldingswêreld van kuns uit te beeld. Hierdie afwyking van akkurate voorstelling kan gering, gedeeltelik of volledig wees. Abstraksie bestaan naas 'n kontinuum. Selfs kuns wat waarskynlikheid van die hoogste graad nastreef, is abstrak, ten minste op teoreties gebied, aangesien volmaakte voorstelling uiters ontwykend is. Kunswerk wat hom vryhede veroorloof, deur byvoorbeeld kleur en vorm op opvallende maniere te verander, is gedeeltelik abstrak. Volkome abstraksie toon geen teken van enige verwysing na enigiets herkenbaar nie. In geometriese abstraksie, byvoorbeeld, sal 'n mens waarskynlik nie verwysings na naturalistiese entiteite aantref nie. Figuratiewe kuns en volkome abstraksie is byna onderling uitsluitend. Figuratiewe en representatiewe (of realistiese) kuns bevat egter dikwels gedeeltelike abstraksie. ✘

Bespreek die eienskappe van Abstrakte Ekspressionisme deur EEN kunswerk van EEN abstrakte kunstenaar te ontleed.

[20]

VRAAG 16

Tegniese presisie en 'n skerp resultaat vorm die kern van 'n Fotorealis se werk. Dié genre het ontstaan as reaksie op die oorweldigende teenwoordigheid van fotografie in die 20ste eeu, en as 'n manier om dit weer op te eis.

Bespreek die bostaande stelling met verwysing na die volgende:

- TWEE kunstenaars se kunswerke ✘
- Keuse van onderwerp
- Invloed van massamedia en fotografie

[20]**VRAAG 17**

Deur onpersoonlike, alledaagse beelding te gebruik, wou Amerikaanse Popkustenaars wegbeweeg van die klem op persoonlike gevoelens en persoonlike simbolisme wat abstrakte ekspressionisme gekenmerk het. ✘

Bespreek die kunswerke van Amerikaanse Popkustenaars om te bewys hoe hierdie kunstenaars deur populêre massakultuur beïnvloed is ten einde representatiewe kuns te skep.

[20]**VRAAG 18**

Van die 1950's tot die vroeë 1980's het Joseph Beuys getoon hoe kuns sy oorsprong in persoonlike ervaring kan hê, maar nogtans universele kuns-, politieke en/of maatskaplike idees kan aanspreek. ✘

Bespreek die werk van Beuys om jou begrip van konseptuele kuns te toon. As 'n inleiding, verwys kortliks na die algemene doelstellings van die beweging, met verwysing na die belangrikheid van die dokumentasie van die kunswerk.

[20]

TOTAAL AFDELING B: 60
GROOTTOTAAL: 200