



# higher education & training

Department:  
Higher Education and Training  
**REPUBLIC OF SOUTH AFRICA**

**NASIONALE SERTIFIKAAT**

**KUNSGESKIEDENIS N6**

(3050566)

**8 September 2020 (X-vraestel)**

**09:00–12:00**

**Hierdie vraestel bestaan uit 9 bladsye.**

009Q1B2008

**DEPARTEMENT VAN HOËR ONDERWYS EN OPLEIDING**  
**REPUBLIEK VAN SUID-AFRIKA**  
NASIONALE SERTIFIKAAT  
KUNSGESKIEDENIS N6  
TYD: 3 UUR  
PUNTE: 200

---

**LET WEL:** Indien jy meer as die vereiste ge tal vrae beantwoord sal slegs die vereiste getal nagesien word. Trek alle werk dood wat jy nie wil laat nasien nie.

**INSTRUKSIES EN INLIGTING**

1. Beantwoord al die vrae in AFDELING A.
  2. Beantwoord enige DRIE vrae in AFDELING B.
  3. Lees al die vrae aandagtig deur.
  4. Nommer die antwoorde volgens die nommeringstelsel wat in hierdie vraestel gebruik is.
  5. Skryf netjies en leesbaar.
-

## AFDELING A (VERPLIGTEND)

### VRAAG 1

Bestudeer ILLUSTRASIE A sorgvuldig en beantwoord die vrae.



### ILLUSTRASIE A

- 1.1 Ontleed die skildery deur Benjamin West en bespreek die komposisie op grond van elk van die volgende formele aspekte van kuns:
- 1.1.1 Lyn (3 x 3) (9)
  - 1.1.2 Fokuspunt
  - 1.1.3 Atmosferiese perspektief
- 1.2 Watter storie word in die kunswerk uitgebeeld? (1)
- [10]**



## VRAAG 2

Bestudeer ILLUSTRASIE B sorgvuldig en beantwoord die vrae.



Itai Vangani. Akriel op doek.

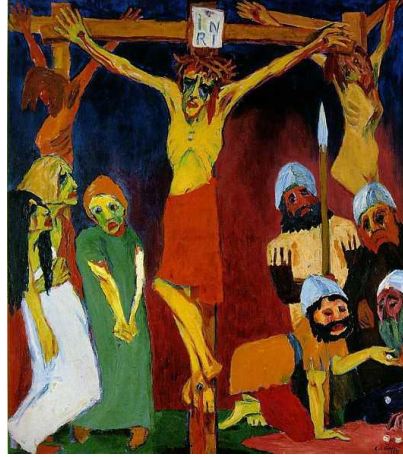
### ILLUSTRASIE B

- 2.1 Ontleed die skildery deur Itai Vangani en bespreek die kunswerk op grond van elk van die volgende:
- 2.1.1 Ritme  (2)
  - 2.1.2 Styl, medium en tegniek (3)
  - 2.1.3 Lineêre perspektief (2)
- 2.2 Bespreek die gebruik van ruimte in hierdie werk.  (2)
- 2.3 Veronderstel dat jy die kunstenaar. Gee die kunswerk 'n toepaslike titel. (1)

**[10]**

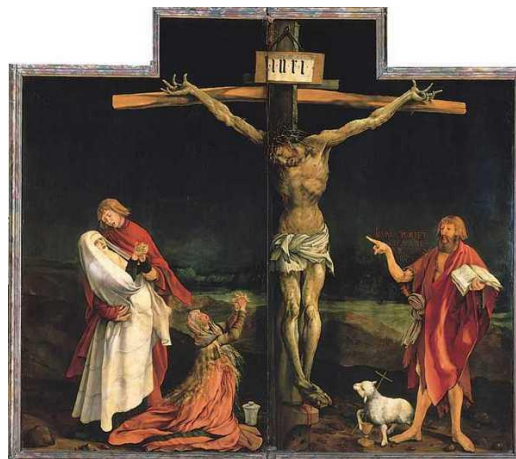
### VRAAG 3

Bestudeer ILLUSTRASIE C en ILLUSTRASIE D sorgvuldig en beantwoord die vrae.




Emile Nolde. *Crucifixion*. 1912. Olie op doek.

#### ILLUSTRASIE C



Matthias Grünewald. *Crucifixion panel from the Isenheim altarpiece*. 1515.  
Olie op hout.

#### ILLUSTRASIE D

- 3.1 Ontleed en vergelyk die kruisigingskunswerke deur Nolde en Grünewald op grond van elk van die volgende:
- 3.1.1 Syl en skildertegniek  (2 × 2) (4)
  - 3.1.2 Ekspressiewe kwaliteite (2 × 2) (4)
  - 3.1.3 Diepte (2)
- 3.2 Watter een van die kunswerk verkies jy? Gee redes vir die antwoord. (2)
- [12]**


**VRAAG 4**

Bestudeer ILLUSTRASIE E sorgvuldig en beantwoord die vrae. 



Henry Moore. *Reclining figure: Festival*. 1951. Brons.


**ILLUSTRASIE E**

- 4.1 Ontleed en bespreek die gebruik van ruimte in die kunswerk deur Henry Moore. (3)
- 4.2 Bespreek die medium en tegniek wat in die kunswerk gebruik is. (3)
- 4.3 Hierdie kunswerk is onlangs by 'n veiling van Christie's in Londen vir £24 722 500 (± R517 357 469) verkoop.   
 Waarom sal iemand soveel geld vir 'n kunswerk betaal? (2)
- [8]**

**VRAAG 5**

Claude Monet is sinoniem met die Impressionisme. Dit was op grond van een van sy skilderye dat die beweging sy naam gekry het, en hy was die mees konsekwente, die mees produktiewe en die mees onversetlike kunstenaar van sy generasie. Impressioniste se inhoud was gewoonlik landskappe, tuintonele en mense. Tonele was meestal buitemuurs omdat hulle gefassineer was met die effek van natuurlike lig op kleur.

Bespreek ten minste TWEE impressionistiese kunswerk deur Monet deur na elk van die volgende te verwys:

- Rol van die salon
- Lig en kleur
- *Plein air*
- Beweging 
- Tegniek
- Invloed op toekomstige bewegings

Kopiereg voorbehou

**[20]**

Blaai om asseblief

**VRAAG 6**

Die Postimpressionisme het 'n sin van individualisme behels. Vincent van Gogh, Paul Gauguin en Paul Cezanne was almal postimpressioniste, hoewel hul styl, tegnieke en toepassing baie verskil het. Postimpressionistiese kuns is oorspronklik en sommige glo dat dit beter was as impressionistiese kuns weens die oordrywing van inhoud en selfs die gebruik van kleur.



In die skone kunste verteenwoordig die Postimpressionisme die fase van moderne kuns waarin kunstenaars probeer het om verby die eng, nabootsende styl van die Impressionisme wat deur Claude Monet en sy medekunstenaars gebruik is, te beweeg.

Bespreek die kunswerke van enige TWEE postimpressioniste wat verby die eng, nabootsende styl van die Impressionisme beweeg het deur na die volgende te verwys:

- Afwyking van die Impressionisme
- Keuse van inhoud met verwysing na die spesifieke kunswerke
- Simboliese beduidendheid van kleur
- Elke kunstenaar se unieke benadering
- Invloede op toekomstige bewegings

**[20]****VRAAG 7**

Henri Matisse het eens gesê: "Ek droom van die kuns van balans, van suiwerheid en rustigheid wat ontnem is aan en kommerwekkende en ontmoedigende inhoud". Die Fauviste het weg beweeg van die naturalistiese gebruik van kleur, byvoorbeeld, *The green stripe*, deur Henri Matisse.

Bewys hierdie stelling deur TWEE van Matisse se kunswerke krities te ontleed. Verduidelik die ontstaan van die beweging kortliks en definieer die kenmerke daarvan duidelik.

**[20]****VRAAG 8**

Duitse Ekspressionisme kan beskryf word as 'n poging om die gaping tussen kultuur en lewe te oorbrug – nie deur kuns lewend te maak of lewe kuns te maak nie, maar deur die dualiteite van kultuur en lewe in 'n tydperk van kulturele anargie in kunssinnige terme uit te druk.



Met verwysing na die bostaande stelling, identifiseer en bespreek die stilistiese eienskappe van Die Brücke. Verwys na die werke van ten minste TWEE kunstenaars van jou keuse.

**[20]****VRAAG 9**

Die voortsetting tot die Kubisme was nooit direk of onmiddellik nie.

Verduidelik hierdie stelling deur die DRIE fases van die Kubisme (met toepaslike voorbeelde vir elke fase) te bespreek.


**[20]****TOTAAL AFDELING A: 140**

**AFDELING B**

Beantwoord enige DRIE vrae in AFDELING B.

**VRAAG 10**

Skryf 'n opstel oor die tegnieke wat die futuriste gebruik het om sensasies van beweging te skep. Ontleed ten minste TWEE futuristiese kunswerke deur die volgende riglyne te gebruik:

- |      |                                   |   |             |
|------|-----------------------------------|---|-------------|
| 10.1 | Oorsprong en invloed              |  | (4)         |
| 10.2 | Verheerliking van oorlog en spoed |   | (4)         |
| 10.3 | Stilistiese eienskappe            |   | (12)        |
|      |                                   |   | <b>[20]</b> |

**VRAAG 11**

Kazimir Malevich was 'n Russiese kunstenaar wat die Suprematisme ontwikkel het omdat hy nie tevrede was met die Kubisme nie.

Ontleed sy kunswerke om te toon waarom hy net voor en ná die Eerste Wêreldoorlog so 'n belangrike rol gespeel het.

**[20]****VRAAG 12**

Die De Stijl-groep was een van verskeie kuns- en ontwerp bewegings wat op die chaotiese trauma van die Eerste Wêreldoorlog gereageer het met 'n 'terugkeer na orde'.

Bespreek die stilistiese eienskappe van De Stijl deur die kunswerke van EEN van die kunstenaars van jou keuse te ontleed. Verwys na die volgende:

- Die Eerste Wêreldoorlog en 'n terugkeer na orde
- Oorsprong van die term, 'De Stijl'
- Basiese visuele elemente

**[20]****VRAAG 13**

Een van die mees ikoniese vorms wat te midde van die florerende Dadaïstiese ekspressie na vore gekom het was die klaargemaakte, 'n beeldhouvorm wat deur Marcel Duchamp vervolmaak is. Dit was werke waarin Duchamp hergebruikte, ontdekte of fabriekgemaakte voorwerpe in installasies omskep het.

Met verwysing na hierdie stelling, bespreek die eienskappe van Dada deur ten minste DRIE kunswerke deur Duchamp te ontleed. Verwys na die invloede en ideologie van hierdie beweging.

**[20]**



**VRAAG 14**

Die Surrealisme het in die laat 1910's en vroeë 1920's as 'n literêre beweging ontstaan wat geëksperimenteer het met 'n nuwe manier van uitdrukking wat outomatiese skryfwerk, of outomatisme, genoem is, waarin gepoog is om die onbevange verbeelding van die onderbewuste vry te stel.



Bespreek die werk van TWEE surrealistiese kunstenaars wie se kunswerke die eienskappe van die Surrealisme die beste verteenwoordig.

**[20]****VRAAG 15**

Die Abstrakte Ekspressionisme het die eerste keer in Duitsland verskyn toe die Russiese kunstenaar, Wassily Kandinsky, in 1919 na die Duitse ekspressioniste se antfiguratiewe benadering tot kuns verwys het, maar later het die term meer verwant geraak aan Amerikaanse kuns ná die Tweede Wêreldoorlog.

Brei op hierdie stelling uit en ontleed ten minste TWEE kunswerke deur 'n abstrakte ekspressionis. Sluit elk van die volgende in die bespreking in:

- Duidelike definisie en agtergrond van die beweging/term
- Invloede op die kunstenaar
- Medium en tegniek wat gebruik is

**[20]****VRAAG 16**

Fotorealisme, wat ook as die Superrealisme, Skerpfokusrealisme en Hiperrealisme bekend staan, was op baie maniere 'n reaksie op die groeiende produksie van fotografiese media.

Bespreek die stilistiese eienskappe van die Fotorealisme deur die werk van Chuck Close en EEN beeldhouer van jou keuse te ontleed.

**[20]****VRAAG 17**

Popkunstenaars het algemene daaglikse voorwerpe en mense verheerlik in 'n poging om populêre kultuur tot die vlak van die skone kunste te vehef.

Bespreek en vergelyk die werk van EEN Britse popkunstenaar met die werk van een Amerikaanse popkunstenaar om te bewys dat jy elke kunstenaar se bron van inspirasie verstaan.

**[20]****VRAAG 18**

LeWitt het die volgende geskryf: "In konseptuele kuns is die idee of konsep die belangrikste aspek van die werk".



Brei op hierdie stelling uit en bespreek die werk van EEN kunstenaar wat jy bestudeer het. Toon duidelik jou begrip van die kunstenaar se unieke benadering tot die maak van kuns en ontleed sy/haar konsep duidelik.

**[20]**

**TOTAAL AFDELING B: 60**  
**GROOTTOTAAL: 200**